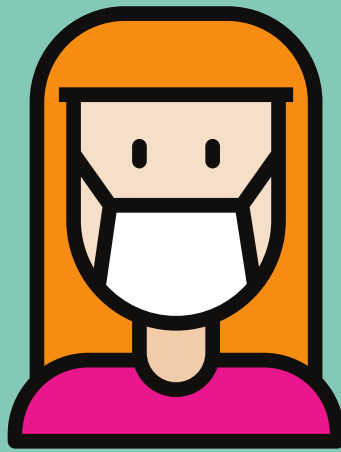
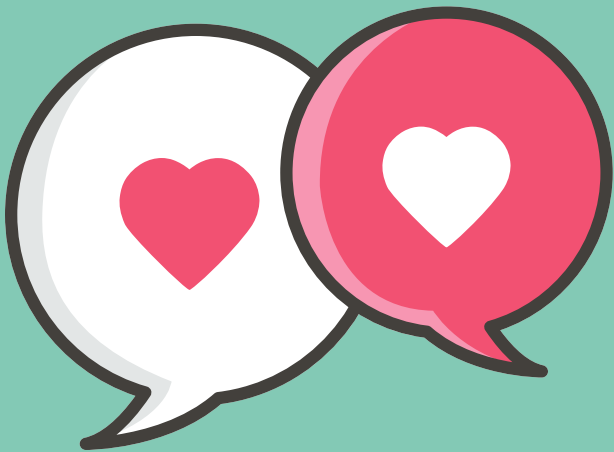




BĄDŹMY W STAŁYM KONTAKCIE



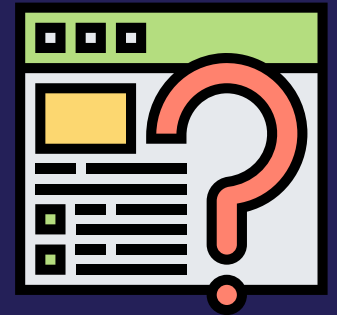
**CZYLI CO ZROBIĆ ABY SIĘ NIE POGUBIĆ
W NOWEJ SZKOLE**





OBcZAJ OBOWIĄZKOWĄ ANKIETĘ

Celem sprawnego przygotowania szkoły na wypadek różnych wariantów edukacji zdalnej, a także celem zapewnienia Uczniom i Rodzicom odpowiedniego wsparcia prosimy o pilne wypełnienie ankiety przez wszystkich Uczniów klas pierwszych.



Ostateczny termin wypełnienia: 3 września

Ankieta znajduje się na stronie:
www.ankieta.zsbolechowo.edu.pl



OBcZAJ LIBrUSA

- W tym tygodniu otrzymasz od wychowawcy login i hasło do dziennika elektronicznego Librus Synergia
- Zaloguj się tak szybko jak to możliwe i sprawdzaj codziennie nowe informacje!
- Czytaj wiadomości oraz ogłoszenia
- Jeśli sobie z czymś nie radzisz - napisz poprzez Librus do swojego wychowawcy





PIErWSZE KRoKI W LIBRUS

- Wejdź na stronę: <https://portal.librus.pl/>
- Następnie kliknij u góry "Librus Synergia" -> "Zaloguj"
- Wpis otrzymany identyfikator i hasło
- Podczas pierwszego logowania system poprosi po zmianę hasła. Ustaw własne hasło i **zapamiętaj je!** W przypadku utraty hasła stracimy kontakt ;-(



ObCZAJ PLATFORMĘ OFFICE 365

- Od 8 września otrzymasz dostęp do naszej platformy zdalnej edukacji **OFFICE 365**
- Wejdź tak szybko jak to możliwe na stronę:
www.moje.zsbolechowo.edu.pl
- Zaloguj się do platformy używając następujących danych:
 - login: **twój_login_librus**@zsbolechowo.edu.pl np.
1234567@zsbolechowo.edu.pl
 - hasło pierwszego logowania: **Bolechowo2020**
 - Zmień hasło pierwszego logowania i podaj dodatkowe informacje
 - ZAPAMIĘTAJ HASŁO forever! – inaczej utracimy kontakt



OBCZAJ AppLIKACJĘ MS TEAMS

Platforma Office365 wyposażona jest w specjalną aplikację do edukacji zdalnej o nazwie **MS TEAMS**. Po zalogowaniu się do platformy zobaczysz ikonę tego programu. Kliknij w nią i zapoznaj się z aplikacją!





DOŁĄCZ DO ZESPOŁÓW PRZEDMIOTOWYCH W MS TEAMS

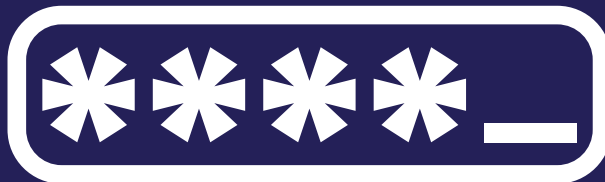
- Każdy nauczyciel utworzy w MS Teams swój własny przedmiot (zespół).
- Następnie, otrzymasz od nauczyciela **kod dostępu** do zespołu
- Użyj tego kodu w MS TEAMS aby dołączyć do zespołu. **Pośpiesz się!** Kod szybko wygaśnie.
- **Dołącz do wszystkich zespołów** przedmiotowych Twoich nauczycieli używając otrzymanych kodów. Zrób to tak szybko jak to możliwe.





JAK UŻYĆ KODU ZESPOŁU MS TEAMS?

- Zaloguj się do platformy MS Office 365
- Kliknij w aplikację MS TEAMS
- W aplikacji MS TEAMS kliknij w prawym, górnym narożniku "Dołącz do zespołu lub utwórz nowy"
- Następnie wybierz "Dołącz do zespołu wpisując kod"
- Wpisz kod otrzymany od nauczyciela
- **Brawo!** - przywitaj się na czacie.





JAK PRACOWAĆ W MS TEAMS?

Każdy nauczyciel może zaproponować inną formę pracy w MS TEAMS. Zasady pracy na platformie zostaną przekazane przez nauczycieli. Nie mniej jednak są one podobne. Poniżej znajdziesz garść filmów pokazujących jak wykonywać najprostsze czynności w MS TEAMS.

Logowanie i podstawy obsługi platformy

https://youtu.be/01_QWO9A7g0

Gdzie szukać materiałów do zajęć?

<https://youtu.be/EVO2cx-NDkk>





FILMY MS TEAMS c.d.

Realizowanie zadań od Nauczycieli

<https://youtu.be/XanzHWb7ccQ>

Wypełnianie testów od Nauczycieli

https://youtu.be/HZHmQr7g-_w

Dołączanie do lekcji i spotkań na żywo

https://youtu.be/00wiqkfa_i0

Zmiana zdjęcia profilowego w MS Teams

<https://youtu.be/aBB5nyodBPA>





GDZIE SZUKAĆ POMOCY TECHNICZNEJ?

Zgubione hasło? - hola hola! miałeś je pamiętać!

Problem z logowaniem?

Problem z wykonywaniem zadań?

Inne problemy?

PAMIĘTAJ!

Zawsze kontaktuj się ze swoim wychowawcą!

Pomoże Tobie ogarnąć bazę i ewentualnie skontaktuje się z administratorem technicznym.





OBCZAJ NASZE social Media

Facebook

www.facebook.com/zsbolechowoimurowanagoslina/

Instagram

zsbolechowo oraz zsbolechowospotted oraz
zsmurowanagoslinaspotted

Strona www szkoły

www.zsbolechowo.edu.pl

Kanał DISCORD





OGARNIJ KIERMASZ PODRĘCZNIKÓW ONLINE

Na Facebooku udostępniliśmy grupę o nazwie **OGŁOSZENIA ZS Bolechowo** sprzedam/kupię podręczniki

Na niej możesz sprzedać lub kupić używane podręczniki wykorzystywane w naszej szkole.





POZNAJ SWOJĄ KLASĘ

- Utwórzcie klasową grupę na FB
- Wymieńcie się numerami telefonów



POMAGAJCIE SOBIE WZAJEMNIE!
MY WAM CHĘTNIE POMOŻEMY A WY?



DO ZOBACZENIA!

pozostańmy w stałym kontakcie

